



**Serien Kamine – Moderne Feuersicht,
schnelle Montage, vielen Varianten zur Auswahl**

Kaminbausatz Brilliant mit Keramik mit Smart 3XTh 7 kW

A+



Das Angebot besteht aus:

- Keramikverkleidung mit Kamineinsatz Smart 3XTh
- Kamineinsatz erfüllt Normen BimSchV Stufe 2
- Keramikverkleidung besteht aus 4 Module die auf speziellen Stahlkonstruktion zu montieren sind
- Kann man zwischen 7 verschiedenen Keramikfarben wählen



Ecrú

Beige

Braun

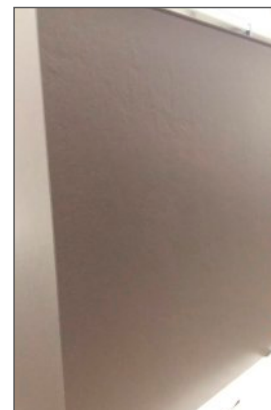
Grau



Beton

Graphit

Anthrazit



Die Aussenfläche von Keramik ist nicht Glatt, könnte abhängig von Farbe leichte Textur zu haben

Kaminbausatz Brilliant wide mit Keramik mit Smart 3XTh 7 kW

A+



Das Angebot besteht aus:

- Keramikverkleidung mit Kamineinsatz Smart 3XTh
- Kamineinsatz erfüllt Normen BimSchV Stufe 2
- Keramikverkleidung besteht aus 4 Module die auf speziellen Stahlkonstruktion zu montieren sind
- Kann man zwischen 7 verschiedenen Keramikfarben wählen



Ecreu

Beige

Braun

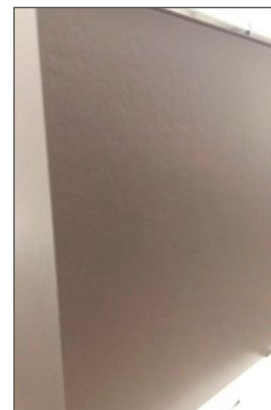
Grau



Beton

Graphit

Anthrazit



Die Aussenfläche von Keramik ist nicht Glatt, könnte abhängig von Farbe leichte Textur zu haben

Kaminbausatz Brilliant corner mit Keramik mit Smart 2PXTh/2LXTh 7 kW

A+



Das Angebot besteht aus:

- Keramikverkleidung mit Kamineinsatz Smart 2PXTh/2LXTh
- Kamineinsatz erfüllt Normen BimSchV Stufe 2
- Keramikverkleidung besteht aus 4 Module die auf speziellen Stahlkonstruktion zu montieren sind
- Kann man zwischen 7 verschiedenen Keramikfarben wählen



Ecreu

Beige

Braun

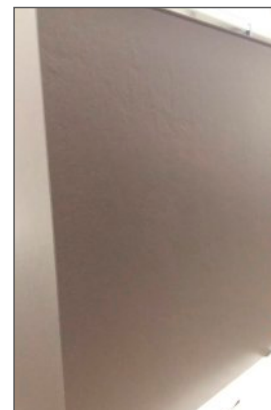
Grau



Beton

Graphit

Anthrazit



Die Aussenfläche von Keramik ist nicht Glatt, könnte abhängig von Farbe leichte Textur zu haben

Kaminbausatz Brilliant corner wide mit Keramik mit Smart 2PXTh/2LXTh 7 kW

A+



Das Angebot besteht aus:

- Keramikverkleidung mit Kamineinsatz Smart 2PXTh/2LXTh
- Kamineinsatz erfüllt Normen BimSchV Stufe 2
- Keramikverkleidung besteht aus 4 Module die auf speziellen Stahlkonstruktion zu montieren sind
- Kann man zwischen 7 verschiedenen Keramikfarben wählen



Ecreu

Beige

Braun

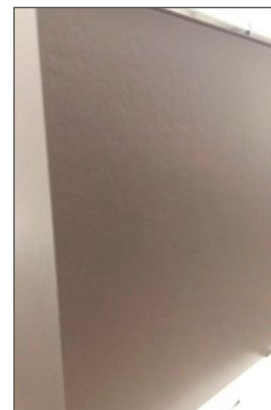
Grau



Beton

Graphit

Anthrazit



Die Aussenfläche von Keramik ist nicht Glatt, könnte abhängig von Farbe leichte Textur zu haben

Kaminbausatz „Royal“ ver.2 mit Smart 3PLh Standard 7,5kW

A+



Das Angebot besteht aus:

- Verkleidung mit Kamineinsatz Smart 3PLh
- Kamineinsatz erfüllt Normen BimSchV Stufe II
- Verkleidung mit der Haube
- Untersims 10cm dick, mit verdeckter Umluft
- der Sockel ohne Gitter
- Verputz Elemente aus SILCA Platten
- mit Stahltragrahmen
- Gitter: 1 Stück 17x49cm im Deckel auf der Haube oder 2 Stück 17x37cm an der Seite von der Haube
- Verputz Elemente fertig mit Kleber, Fassadennetz und Verputz.
- **Stein Elemente und Sinter wählbar aus:** Nero Assoluto Poliert, Nero Assoluto gefflammt, Crema Marfil, Dark Grey, Star Galaxy, Giallo Rena, Tan Brown, Sinter Oxide Grigio, Sinter Oxide Bianco, Steel Grey
- **Montagematerialien wie:** 2 Stück Rauchknie, 1 Stück Wandfutter, Kleber (1 Sack, 25kg), 1 Stück Aluflex Rohr Spiro, 4 Stück Platte SILCA zum doppelt Rückwand Isolation, Der Gips, Eckputzschienen, Fassadennetz, Tragrahmen Festsetzung, Dichtungsmittel

Kaminbausatz „Pure“ mit Smart 3PLh Standard 7,5kW

A+



Das Angebot besteht aus:

- Verkleidung mit Kamineinsatz Smart 3PLh
- Kamineinsatz erfüllt Normen BimSchV Stufe II
- Verkleidung mit Haube
- Untersims 3cm dick
- Verputz Elemente aus SILCA Platten
- Sturz aus Putz, Auslauf aus hitzebeständigem Mörtel
- der Sockel mit Gitter : 2 Stück 17x37cm oder 2 Stück Luft 60cm
- Gitter : 1 Stück 17x49cm in Deckel auf der Haube oder 2 Stück 17x37cm an der Seite von der Haube
- Verputz Elemente fertig mit Kleber, Fassadennetz und Verputz.
- **Stein Elemente wählbar aus :** Nero Assoluto Poliert, Crema Marfil, Dark Grey, Star Galaxy, Giallo Rena, Tan Brown, Steel Grey
- **Montagematerialien wie:**
2 Stück Rauchknie, 1 Stück Wandfutter, Kleber (1 Sack, 25kg), 1 Stück Aluflex Rohr Spiro, 4 Stück Platte SILCA zum doppelt Rückwand Isolation, Der Gips, Eckputzschienen, Fassadennetz, Sturz Festsetzung, Dichtungsmittel

Kaminbausatz „Imperial“ ver.2 mit Smart 2PTh/2LTh 7,5 kW

A+



Das Angebot besteht aus:

- Verkleidung mit Kamineinsatz Smart 2PT/2LTh mit einteiliges Glas
- Kamineinsatz erfüllt Normen BimSchV Stufe II
- Verkleidung mit der Haube
- mit Stahltragrahmen
- der Sockel ohne Gitter
- Untersims 10cm dick, mit verdeckter Umluft
- Verputz Elemente aus SILCA Platten
- Gitter: 1 Stück 17x49cm im Deckel auf der Haube oder 2 Stück 17x37cm an der Seite von der Haube
- Verputz Elemente fertig mit Kleber, Fassadennetz und Verputz.
- **Stein Elemente und Sinter wählbar aus:** Nero Assoluto Poliert, Nero Assoluto gefflammt, Crema Marfil, Dark Grey, Star Galaxy, Giallo Rena, Tan Brown, Sinter Oxide Grigio, Sinter Oxide Bianco, Steel Grey
- **Montagematerialien wie:** 2 Stück Rauchknie, 1 Stück Wandfutter, Kleber (1 Sack 25kg), 1 Stück Aluflex Rohr Spiro, 8 Stück Platte SILCA zum doppelt Rückwand Isolation, Der Gips, Eckputzschienen, Fassadennetz, Tragramen Festsetzung, Dichtungsmittel

Kaminbausatz „Royal Medium“ ver.2 mit Smart 3XTh 7 kW

A+



Das Angebot besteht aus:

- Verkleidung mit Kamineinsatz Smart 3XTh
- Kamineinsatz erfüllt Normen BimSchV Stufe II
- Verkleidung mit der Haube
- Untersims 10cm dick, mit verdeckter Umluft
- der Sockel ohne Gitter
- Verputz Elemente aus SILCA Platten
- mit Stahltragrahmen
- Gitter: 1 Stück 17x49cm im Deckel auf der Haube oder 2 Stück 17x37cm an der Seite von der Haube
- Verputz Elemente fertig mit Kleber, Fassadennetz und Verputz.
- **Stein Elemente und Sinter wählbar aus:** Nero Assoluto Poliert, Nero Assoluto gefflammt, Crema Marfil, Dark Grey, Star Galaxy, Giallo Rena, Tan Brown, Sinter Oxide Grigio, Sinter Oxide Bianco, Steel Grey
- **Montagematerialien wie:** 2 Stück Rauchknie, 1 Stück Wandfutter, Kleber (1 Sack, 25kg), 1 Stück Aluflex Rohr Spiro, 4 Stück Platte SILCA zum doppelt Rückwand Isolation, Der Gips, Eckputzschienen, Fassadennetz, Tragrahmen Festsetzung, Dichtungsmittel

Kaminbausatz „Pure Medium“ mit Smart 3XTh 7 kW

A+



Das Angebot besteht aus:

- Verkleidung mit Kamineinsatz Smart 3XTh
- Kamineinsatz erfüllt Normen BimSchV Stufe II
- Verkleidung mit Haube
- Untersims 3cm dick
- Verputz Elemente aus SILCA Platten
- Sturz aus Putz, Auslauf aus hitzebeständigem Mörtel
- der Sockel mit Gitter : 2 Stück 17x37cm oder 2 Stück Luft 60cm
- Gitter : 1 Stück 17x49cm in Deckel auf der Haube oder 2 Stück 17x37cm an der Seite von der Haube
- Verputz Elemente fertig mit Kleber, Fassadennetz und Verputz.
- **Stein Elemente wählbar aus :** Nero Assoluto Poliert, Crema Marfil, Dark Grey, Star Galaxy, Giallo Rena, Tan Brown, Steel Grey
- **Montagematerialien wie:**
2 Stück Rauchknie, 1 Stück Wandfutter, Kleber (1 Sack, 25kg), 1 Stück Aluflex Rohr Spiro, 9 Stück Platte SILCA zum doppelt Rückwand Isolation, Der Gips, Eckputzschienen, Fassadennetz, Sturz Festsetzung, Dichtungsmittel

Kaminbausatz „Imperial Medium“ ver.2 mit breiten Untersims mit Smart 2PXTh/2LXTh 7 kW

A+



Das Angebot besteht aus:

- Verkleidung mit Kamineinsatz Smart 2PXTh/2LXTh mit zweiteiliges Glas
- Kamineinsatz erfüllt Normen BimSchV Stufe II
- Verkleidung mit der Haube
- mit Stahltragrahmen
- der Sockel ohne Gitter
- Untersims 10cm dick, mit verdeckter Umluft
- Verputz Elemente aus SILCA Platten
- Gitter: 1 Stück 17x49cm im Deckel auf der Haube oder 2 Stück 17x37cm an der Seite von der Haube
- Verputz Elemente fertig mit Kleber, Fassadennetz und Verputz.
- **Stein Elemente und Sinter wählbar aus:** Nero Assoluto Poliert, Nero Assoluto gefflammt, Crema Marfil, Dark Grey, Star Galaxy, Giallo Rena, Tan Brown, Sinter Oxide Grigio, Sinter Oxide Bianco, Steel Grey
- **Montagematerialien wie:** 2 Stück Rauchknie, 1 Stück Wandfutter, Kleber (1 Sack 25kg), 1 Stück Aluflex Rohr Spiro, 9 Stück Platte SILCA zum doppelt Rückwand Isolation, Der Gips, Eckputzschienen, Fassadennetz, Tragramen Festsetzung, Dichtungsmittel

Kaminbausatz „Imperial Medium“ mit schmalem Untersims mit Smart 2PXTh/2LXTh 7 kW

A+



Das Angebot besteht aus:

- Verkleidung mit Kamineinsatz Smart 2PXTh/2LXTh mit zweiteiliges Glas
- Kamineinsatz erfüllt Normen BimSchV Stufe II
- Verkleidung mit der Haube
- Sturz aus Putz, Auslauf aus Hitzbeständigem Mörtel
- der Sockel mit Gitter 1 Stck. 60 cm x 9 cm und 1 Stck. 40 cm x 9 cm
- Gitter : 1 Stück 17x49cm im Deckel auf der Haube oder 2 Stück 17x37cm an der Seite von der Haube
- Untersims 3 cm dick
- Verputz Elemente aus SILCA Platten
- Verputz Elemente fertig mit Kleber, Fassadennetz und Verputz.
- **Stein Elemente wählbar aus:** Nero Assoluto Poliert, Crema Marfil , Dark Grey, Star Galaxy, Giallo Rena, Tan Brown, Steel Grey
- **Montagematerialien wie:** 2 Stück Rauchknie, 1 Stück Wandfutter, Kleber (1 Sack 25kg), 1 Stück Aluflex Rohr Spiro, 10 Stück Platte SILCA zum doppelt Rückwand Isolation, Der Gips, Eckputzschienen, Fassadennetz, Tragarmen Festsetzung, Dichtungsmittel

Kaminbausatz Unique mit Smart 2PXT/2LXT 7 kW

A+



Das Angebot besteht aus:

- Smart 2PXT/2LXT
- Kamineinsatz erfüllt Normen BimSch Stufe II
- Verkleidung mit der Haube für Montage für gerade Wand
- Untersims, Seitenteile und Obersims aus Stein , 7 cm hohe Leiste beim Fußboden aus Stein
- Der Sockel ohne Gitter von Vorne, Gitter ist in Seiten Wand zu aufbauen
- Gitter : 2 Stück. Ecke Tunnel Gitter 60 x 40 cm und 1 Stück 17 x 37 cm
- Verputz Elemente fertig mit Kleber, Fassadennetz und Verputz
- **Stein Elemente zu Wählen:** Nero Assoluto poliert, Steel Grey, Crema Marfil, Dark Grey, Star Galaxy, Giallo Rena, Tan Brown
- **Montagematerialien wie:**
2 Stück Rauchknie, 1 Stück Wandfutter, Kleber (1 Sack, 25 kg), 1 Stück Aluflex Rohr Spiro,
4 Stück Platte Silca zum doppelt Rückwandisolation, der Gips, Eckputzschienen, Fassadennetz,
Tragrahmen Festsetzung, Dichtungsmittel

Kaminbausatz „Royal Extra“ ver.2 mit Volcano 3PLUh Standard 11kW

A+



Das Angebot besteht aus:

- Volcano 3PLUh
- Kamineinsatz erfüllt Normen BimSchV Stufe II
- Verkleidung mit der Haube
- Untersims 10cm dick, mit verdeckter Umluft
- der Sockel ohne Gitter
- Verputz Elemente aus SILCA Platten
- mit Stahltragrahmen
- Gitter: 1 Stück 17x49cm im Deckel auf der Haube oder 2 Stück 17x37cm an der Seite von der Haube
- Verputz Elemente fertig mit Kleber, Fassadennetz und Verputz.
- **Stein Elemente und Sinter wählbar aus:** Nero Assoluto Poliert, Nero Assoluto gefflammt, Crema Marfil, Dark Grey, Star Galaxy, Giallo Rena, Tan Brown, Sinter Oxide Grigio, Sinter Oxide Bianco, Steel Grey
- **Montagematerialien wie:** 2 Stück Rauchknie, 1 Stück Wandfutter, Kleber (1 Sack, 25kg), 1 Stück Aluflex Rohr Spiro, 4 Stück Platte SILCA zum doppelt Rückwand Isolation, Der Gips, Eckputzschienen, Fassadennetz, Tragrahmen Festsetzung, Dichtungsmittel

Kaminbausatz „Pure Extra“ mit Volcano 3PLUh Standard 11kW

A+



Das Angebot besteht aus:

- Verkleidung mit Kamineinsatz Volcano 3PLUh
- Kamineinsatz erfüllt Normen BimSchV Stufe II
- Verkleidung mit Haube
- Untersims 3cm dick
- Verputz Elemente aus SILCA Platten
- Sturz aus Putz, Auslauf aus hitzebeständigem Mörtel
- der Sockel mit Gitter : 2 Stück Luft 80 cm x 9 cm
- Gitter: 1 Stück 17x49cm in Deckel auf der Haube oder 2 Stück 17x37cm an der Seite von der Haube
- Verputz Elemente fertig mit Kleber, Fassadennetz und Verputz.
- **Stein Elemente wählbar aus:** Nero Assoluto Poliert, Crema Marfil, Dark Grey, Star Galaxy, Giallo Rena, Tan Brown, Steel Grey
- **Montagematerialien wie:**
2 Stück Rauchknie, 1 Stück Wandfutter, Kleber (1 Sack, 25kg), 1 Stück Aluflex Rohr Spiro, 4 Stück Platte SILCA zum doppelt Rückwand Isolation, Der Gips, Eckputzschienen, Fassadennetz, Sturz Festsetzung, Dichtungsmittel

Kaminbausatz „Royal Extra“ ver.2 mit Volcano 3PLh Standard 11kW

A+



Das Angebot besteht aus:

- Volcano 3PLh
- Kamineinsatz erfüllt Normen BimSchV Stufe II
- Verkleidung mit der Haube
- Untersims 10cm dick, mit verdeckter Umluft
- der Sockel ohne Gitter
- Verputz Elemente aus SILCA Platten
- mit Stahltragrahmen
- Gitter: 1 Stück 17x49cm im Deckel auf der Haube oder 2 Stück 17x37cm an der Seite von der Haube
- Verputz Elemente fertig mit Kleber, Fassadennetz und Verputz.
- **Stein Elemente und Sinter wählbar aus:** Nero Assoluto Poliert, Nero Assoluto gefflammt, Crema Marfil, Dark Grey, Star Galaxy, Giallo Rena, Tan Brown, Sinter Oxide Grigio, Sinter Oxide Bianco, Steel Grey
- **Montagematerialien wie:** 2 Stück Rauchknie, 1 Stück Wandfutter, Kleber (1 Sack, 25kg), 1 Stück Aluflex Rohr Spiro, 5 Stück Platte SILCA zum doppelt Rückwand Isolation, Der Gips, Eckputzschienen, Fassadennetz, Tragrahmen Festsetzung, Dichtungsmittel

Kaminbausatz „Pure Extra“ mit Volcano 3PLh Standard 11kW

A+



Das Angebot besteht aus:

- Verkleidung mit Kamineinsatz Volcano 3PLh
- Kamineinsatz erfüllt Normen BimSchV Stufe II
- Verkleidung mit Haube
- Untersims 3cm dick
- Verputz Elemente aus SILCA Platten
- Sturz aus Putz, Auslauf aus hitzebeständigem Mörtel
- der Sockel mit Gitter : 2 Stück Luft 60 cm x 9 cm
- Gitter: 1 Stück 17x49cm in Deckel auf der Haube oder 2 Stück 17x37cm an der Seite von der Haube
- Verputz Elemente fertig mit Kleber, Fassadennetz und Verputz.
- **Stein Elemente wählbar aus:** Nero Assoluto Poliert, Crema Marfil, Dark Grey, Star Galaxy, Giallo Rena, Tan Brown, Steel Grey
- **Montagematerialien wie:**
2 Stück Rauchknie, 1 Stück Wandfutter, Kleber (1 Sack, 25kg), 1 Stück Aluflex Rohr Spiro, 5 Stück Platte SILCA zum doppelt Rückwand Isolation, Der Gips, Eckputzschienen, Fassadennetz, Sturz Festsetzung, Dichtungsmittel

Kaminbausatz „Royal Extra“ ver.2 mit Volcano 3BTh Standard 11 kW

A+

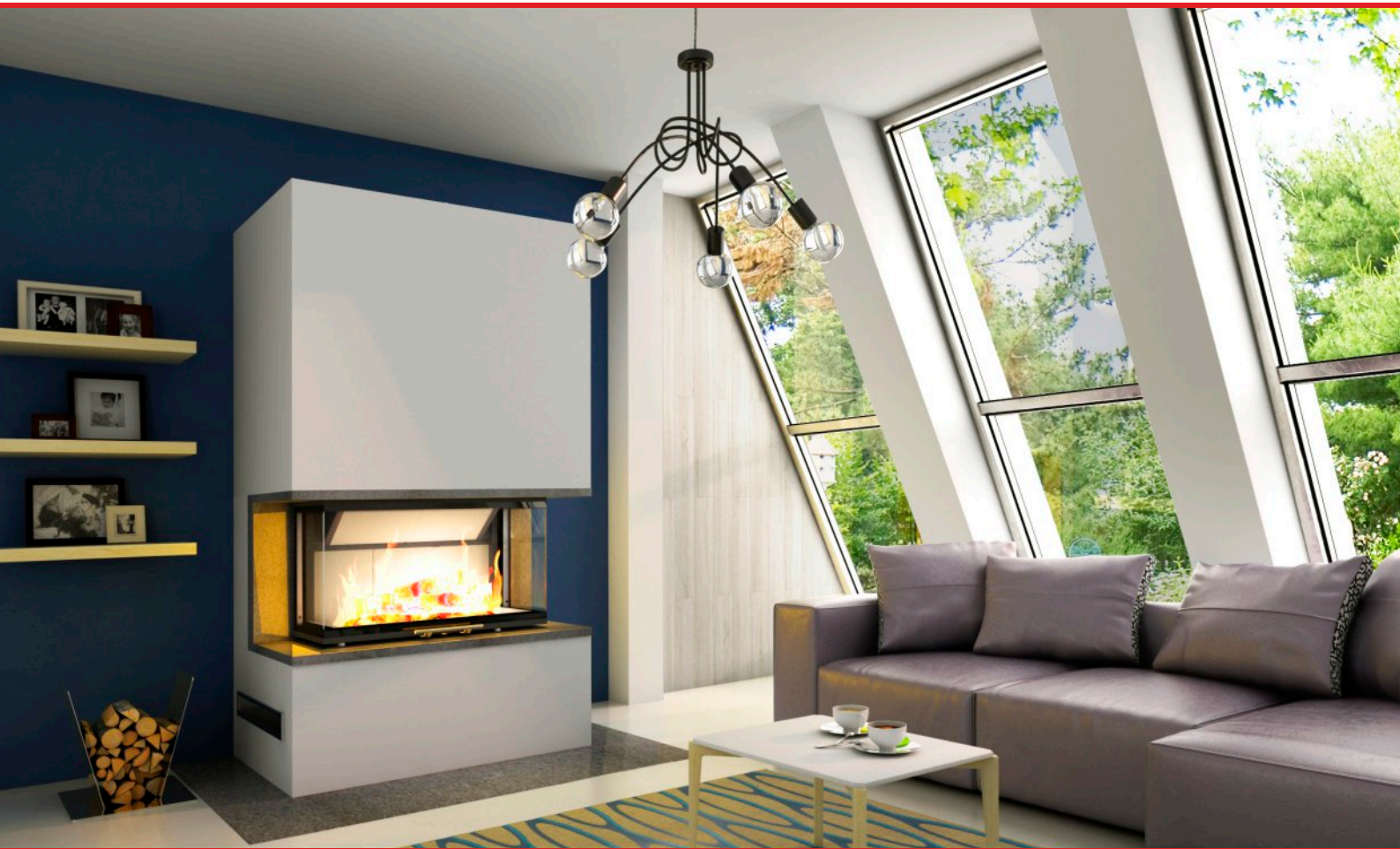


Das Angebot besteht aus:

- Volcano 3BTh
- Kamineinsatz erfüllt Normen BimSchV Stufe II
- Verkleidung mit der Haube
- Untersims 10cm dick, mit verdeckter Umluft
- der Sockel ohne Gitter
- Verputz Elemente aus SILCA Platten
- mit Stahltragrahmen
- Gitter: 1 Stück 17x49cm im Deckel auf der Haube oder 2 Stück 17x37cm an der Seite von der Haube
- Verputz Elemente fertig mit Kleber, Fassadennetz und Verputz.
- **Stein Elemente und Sinter wählbar aus:** Nero Assoluto Poliert, Nero Assoluto gefflammt, Crema Marfil, Dark Grey, Star Galaxy, Giallo Rena, Tan Brown, Sinter Oxide Grigio, Sinter Oxide Bianco, Steel Grey
- **Montagematerialien wie:** 2 Stück Rauchknie, 1 Stück Wandfutter, Kleber (1 Sack, 25kg), 1 Stück Aluflex Rohr Spiro, 8 Stück Platte SILCA zum doppelt Rückwand Isolation, Der Gips, Eckputzschienen, Fassadennetz, Tragrahmen Festsetzung, Dichtungsmittel

Kaminbausatz „Pure Extra“ mit Volcano 3BTh Standard 11 kW

A+



Das Angebot besteht aus:

- Verkleidung mit Kamineinsatz Volcano 3BTh
- Kamineinsatz erfüllt Normen BimSchV Stufe II
- Verkleidung mit Haube
- Untersims 3cm dick
- Verputz Elemente aus SILCA Platten
- Sturz aus Putz, Auslauf aus hitzebeständigem Mörtel
- der Sockel mit Gitter : 2 Stück Luft 60 cm x 9 cm
- Gitter: 1 Stück 17x49cm in Deckel auf der Haube oder 2 Stück 17x37cm an der Seite von der Haube
- Verputz Elemente fertig mit Kleber, Fassadennetz und Verputz.
- **Stein Elemente wählbar aus:** Nero Assoluto Poliert, Crema Marfil, Dark Grey, Star Galaxy, Giallo Rena, Tan Brown, Steel Grey
- **Montagematerialien wie:**
2 Stück Rauchknie, 1 Stück Wandfutter, Kleber (1 Sack, 25kg), 1 Stück Aluflex Rohr Spiro, 8 Stück Platte SILCA zum doppelt Rückwand Isolation, Der Gips, Eckputzschienen, Fassadennetz, Sturz Festsetzung, Dichtungsmittel

Kaminbausatz „Imperial Extra“ mit breiten Untersims ver.2 mit Volcano 2PTh-S/2LTh-S 11 kW

A+



Das Angebot besteht aus:

- Verkleidung mit Kamineinsatz Volcano 2PTh-S/2LTh-S
- Kamineinsatz erfüllt Normen BimSchV Stufe II
- Verkleidung mit der Haube
- mit Stahltragrahmen
- der Sockel ohne Gitter
- Untersims 10cm dick, mit verdeckter Umluft
- Verputz Elemente aus SILCA Platten
- Gitter: 1 Stück 22x45cm im Deckel auf der Haube oder 2 Stück 17x37cm an der Seite von der Haube
- Verputz Elemente fertig mit Kleber, Fassadennetz und Verputz.
- **Stein Elemente und Sinter wählbar aus:** Nero Assoluto Poliert, Nero Assoluto gefflammt, Crema Marfil, Dark Grey, Star Galaxy, Giallo Rena, Sinter Oxide Grigio, Sinter Oxide Bianco, Tan Brown, Steel Grey
- **Montagematerialien wie:** 2 Stück Rauchknie, 1 Stück Wandfutter, Kleber (1 Sack 25kg), 1 Stück Aluflex Rohr Spiro, 10 Stück Platte SILCA zum doppelt Rückwand Isolation, Der Gips, Eckputzschienen, Fassadennetz, Tragrahmen Festsetzung, Dichtungsmittel

Kaminbausatz „Imperial Extra“ mit schmalen Untersims mit Volcano 2PTh-S/2LTh-S 11 kW

A+



Das Angebot besteht aus:

- Verkleidung mit Kamineinsatz Volcano 2PTh-S/2LTh-S
- Kamineinsatz erfüllt Normen BimSchV Stufe II
- Verkleidung mit der Haube
- Sturz aus Putz, Auslauf aus Hitzbeständigem Mörtel
- der Sockel mit Gitter 1 Stck. 80 cm x 9 cm und 1 Stck. 40 cm x 9 cm
- Gitter : 1 Stück 22x45cm im Deckel auf der Haube oder 2 Stück 17x37cm an der Seite von der Haube
- Untersims 3 cm dick
- Verputz Elemente aus SILCA Platten
- Verputz Elemente fertig mit Kleber, Fassadennetz und Verputz.
- **Stein Elemente wählbar aus:** Nero Assoluto Poliert, Crema Marfil, Dark Grey, Star Galaxy, Giallo Rena, Tan Brown, Steel Grey
- **Montagematerialien wie:** 2 Stück Rauchknie, 1 Stück Wandfutter, Kleber (1 Sack 25kg), 1 Stück Aluflex Rohr Spiro, 10 Stück Platte SILCA zum doppelt Rückwand Isolation, Der Gips, Eckputzschienen, Fassadennetz, Sturz Festsetzung, Dichtungsmittel

Kaminbausatz „Imperial Extra“ mit breiten Untersims ver.2 mit Volcano WLTh 12/WPTh 12, 12kW

A+



Das Angebot besteht aus:

- Verkleidung mit Kamineinsatz Volcano WLTh 12/WPTh 12 mit einteiliges Glas
- Kamineinsatz erfüllt Normen BimSchV Stufe II
- Verkleidung mit der Haube
- mit Stahltragrahmen
- der Sockel ohne Gitter
- Untersims 10cm dick, mit verdeckter Umluft
- Verputz Elemente aus SILCA Platten
- Gitter: 1 Stück 17x49cm im Deckel auf der Haube oder 2 Stück 17x37cm an der Seite von der Haube
- Verputz Elemente fertig mit Kleber, Fassadennetz und Verputz.
- **Stein Elemente und Sinter wählbar aus:** Nero Assoluto Poliert, Nero Assoluto geflammt, Crema Marfil, Dark Grey, Star Galaxy, Giallo Rena, Sinter Oxide Grigio, Sinter Oxide Bianco, Tan Brown, Steel Grey
- **Montagematerialien wie:** 2 Stück Rauchknie, 1 Stück Wandfutter, Kleber (1 Sack 25kg), 1 Stück Aluflex Rohr Spiro, 10 Stück Platte SILCA zum doppelt Rückwand Isolation, Der Gips, Eckputzschienen, Fassadennetz, Tragramen Festsetzung, Dichtungsmittel

Kaminbausatz „Imperial Extra“ mit schmalen Untersims mit Volcano WLTh/WPTh 12, 12kW

A+



Das Angebot besteht aus:

- Verkleidung mit des Kamineinsatz Volcano WLTh 12/WPTh 12 mit einteiliges Glas
- Kamineinsatz erfüllt Normen BimSchV Stufe II
- Verkleidung mit der Haube
- Sturz aus Putz, Auslauf aus Hitzbeständigem Mörtel
- der Sockel mit Gitter 1 Stck. 80 cm x 9 cm und 1 Stck. 40 cm x 9 cm
- Gitter : 1 Stück 17x49cm im Deckel auf der Haube oder 2 Stück 17x37cm an der Seite von der Haube
- Untersims 3 cm dick
- Verputz Elemente aus SILCA Platten
- Verputz Elemente fertig mit Kleber, Fassadennetz und Verputz.
- **Stein Elemente wählbar aus:** Nero Assoluto Poliert, Crema Marfil , Dark Grey, Star Galaxy, Giallo Rena, Tan Brown, Steel Grey
- **Montagematerialien wie:** 2 Stück Rauchknie, 1 Stück Wandfutter, Kleber (1 Sack 25kg), 1 Stück Aluflex Rohr Spiro, 10 Stück Platte SILCA zum doppelt Rückwand Isolation, Der Gips, Eckputzschienen, Fassadennetz, Sturz Festsetzung, Dichtungsmittel

Kaminbausatz „Imperial Extra“ mit breiten Untersims ver.2 mit Volcano 2PATH/2LATH 9 kW

A+



Das Angebot besteht aus:

- Verkleidung mit Kamineinsatz Volcano 2PATH/2LATH mit geteiltes Glass
- Kamineinsatz erfüllt Normen BimSchV Stufe II
- Verkleidung mit der Haube
- mit Stahltragrahmen
- der Sockel ohne Gitter
- Untersims 10cm dick, mit verdeckter Umluft
- Verputz Elemente aus SILCA Platten
- Gitter: 1 Stück 22x45cm im Deckel auf der Haube oder 2 Stück 17x37cm an der Seite von der Haube
- Verputz Elemente fertig mit Kleber, Fassadennetz und Verputz.
- **Stein Elemente und Sinter wählbar aus:** Nero Assoluto Poliert, Nero Assoluto gefflammt, Crema Marfil, Dark Grey, Star Galaxy, Giallo Rena, Sinter Oxide Grigio, Sinter Oxide Bianco, Tan Brown, Steel Grey
- **Montagematerialien wie:** 2 Stück Rauchknie, 1 Stück Wandfutter, Kleber (1 Sack 25kg), 1 Stück Aluflex Rohr Spiro, 10 Stück Platte SILCA zum doppelt Rückwand Isolation, Der Gips, Eckputzschienen, Fassadennetz, Tragramen Festsetzung, Dichtungsmittel

Kaminbausatz „Imperial Extra“ mit schmalen Untersims mit Volcano 2PATH/2LATH 9 kW

A+



Das Angebot besteht aus:

- Verkleidung mit des Kamineinsatz Volcano 2PATH/2LATH mit geteiltes Glass
- Kamineinsatz erfüllt Normen BimSchV Stufe II
- Verkleidung mit der Haube
- Sturz aus Putz, Auslauf aus Hitzbeständigem Mörtel
- der Sockel mit Gitter 1 Stck. 80 cm x 9 cm und 1 Stck. 40 cm x 9 cm
- Gitter : 1 Stück 22x45cm im Deckel auf der Haube oder 2 Stück 17x37cm an der Seite von der Haube
- Untersims 3 cm dick
- Verputz Elemente aus SILCA Platten
- Verputz Elemente fertig mit Kleber, Fassadennetz und Verputz.
- **Stein Elemente wählbar aus:** Nero Assoluto Poliert, Crema Marfil, Dark Grey, Star Galaxy, Giallo Rena, Tan Brown, Steel Grey
- **Montagematerialien wie:** 2 Stück Rauchknie, 1 Stück Wandfutter, Kleber (1 Sack 25kg), 1 Stück Aluflex Rohr Spiro, 10 Stück Platte SILCA zum doppelt Rückwand Isolation, Der Gips, Eckputzschienen, Fassadennetz, Sturz Festsetzung, Dichtungsmittel

Kaminbausatz „Royal Extra“ ver.2 mit Volcano 3ATh

A+

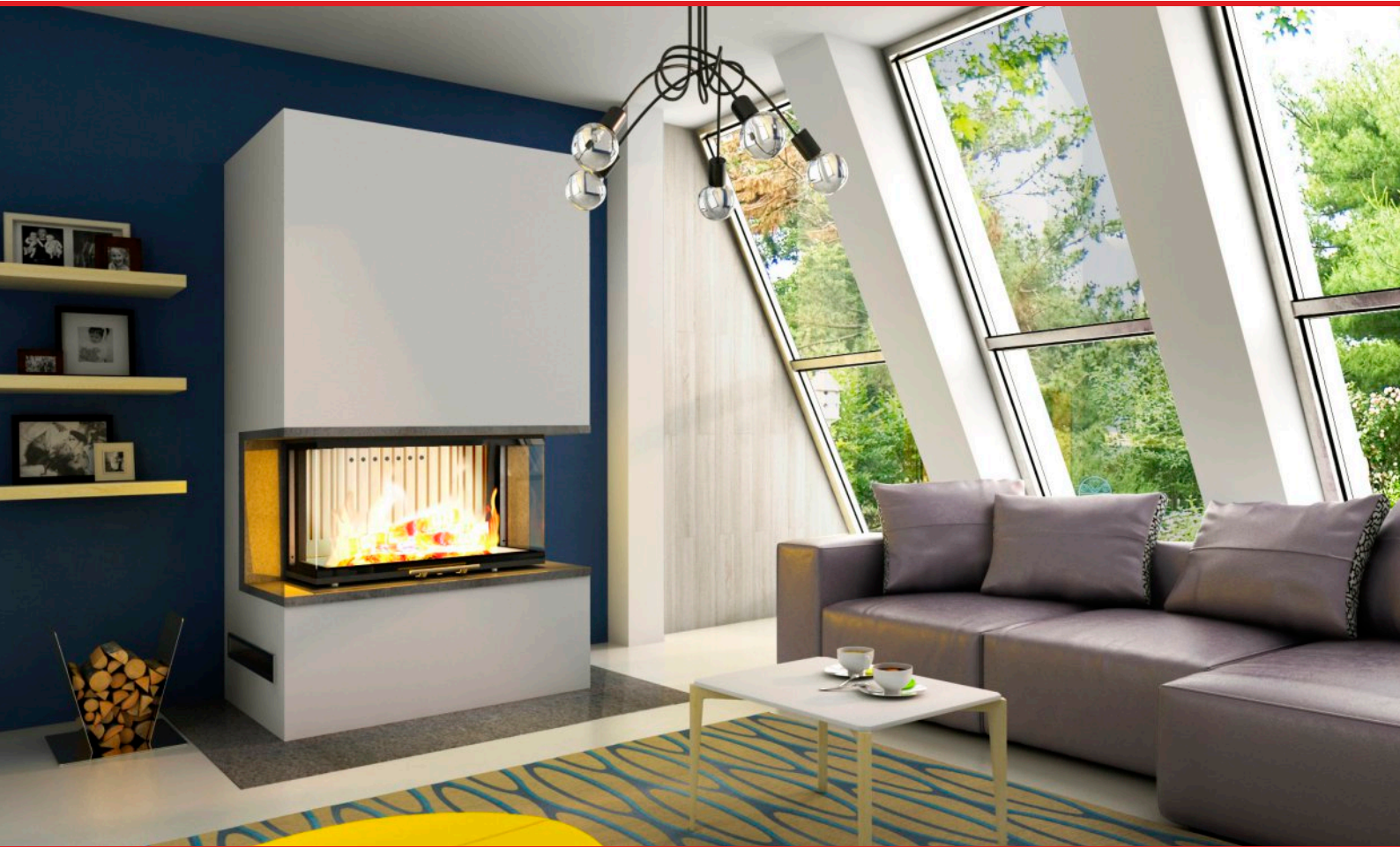


Das Angebot besteht aus:

- Kaminverkleidung mit Kamineinsatz Volcano 3ATh
- Kamineinsatz erfüllt Normen BimSchV Stufe II
- Verkleidung mit der Haube
- Untersims 10cm dick, mit verdeckter Umluft
- der Sockel ohne Gitter
- Verputz Elemente aus SILCA Platten
- mit Stahltragrahmen
- Gitter: 1 Stück 17x49cm im Deckel auf der Haube oder 2 Stück 17x37cm an der Seite von der Haube
- Verputz Elemente fertig mit Kleber, Fassadennetz und Verputz.
- **Stein Elemente und Sinter wählbar aus:** Nero Assoluto Poliert, Nero Assoluto gefflammt, Crema Marfil, Dark Grey, Star Galaxy, Giallo Rena, Tan Brown, Sinter Oxide Grigio, Sinter Oxide Bianco, Steel Grey
- **Montagematerialien wie:** 2 Stück Rauchknie, 1 Stück Wandfutter, Kleber (1 Sack, 25kg), 1 Stück Aluflex Rohr Spiro, 8 Stück Platte SILCA zum doppelt Rückwand Isolation, Der Gips, Eckputzschienen, Fassadennetz, Tragrahmen Festsetzung, Dichtungsmittel

Kaminbausatz „Pure Extra“ mit Volcano 3ATh

A+



Das Angebot besteht aus:

- Kaminverkleidung mit Kamineinsatz Volcano 3ATh
- Kamineinsatz erfüllt Normen BimSchV Stufe II
- Verkleidung mit Haube
- Untersims 3cm dick
- Verputz Elemente aus SILCA Platten
- Sturz aus Putz, Auslauf aus hitzebeständigem Mörtel
- der Sockel mit Gitter : 2 Stück Luft 60 cm x 9 cm
- Gitter: 1 Stück 17x49cm in Deckel auf der Haube oder 2 Stück 17x37cm an der Seite von der Haube
- Verputz Elemente fertig mit Kleber, Fassadennetz und Verputz.
- **Stein Elemente wählbar aus:** Nero Assoluto Poliert, Crema Marfil, Dark Grey, Star Galaxy, Giallo Rena, Tan Brown, Steel Grey
- **Montagematerialien wie:**
2 Stück Rauchknie, 1 Stück Wandfutter, Kleber (1 Sack, 25kg), 1 Stück Aluflex Rohr Spiro, 8 Stück Platte SILCA zum doppelt Rückwand Isolation, Der Gips, Eckputzschienen, Fassadennetz, Sturz Festsetzung, Dichtungsmittel

Stilkamin mit Volcano ST 11 kW

A+



Das Angebot besteht aus:

- Still Fassade mit Kamineinsatz Volcano ST
- Kamineinsatz Erfüllt Normen BimSchv Stufe II
- Stilkamin aus Konglomerat Cristal White und Granit Nero Asoluto

Variante 1: Stilkamin mit Kamineinsatz Volcano ST

Variante 2: Stilkamin mit Kamineinsatz Volcano ST mit Montagematerialien wie: 33 Silca Platten (100 x 60 cm), 1 Stück Rauchrohr, 2 Stück Rauchknie, 1 Stück Wandfutter, 1 Stück Aluflex Rohr Spiro, Verbindungsset zum Luftzufluss vom Außen fi 150 mm, Luftgitter zu wählen: 2 Stück 22 cm x 45 cm zum Kaminhaube, 2 Stück 22 cm x 45 cm zum Sockel Bereich oder 2 Stück Tunnelgitter Gerade 100 cm x 9 zum Kaminhaube, 2 Stück 22 cm x 45 cm zum Sockel Bereich

Stilkamin Majestic mit Volcano STh 11 kW

A+



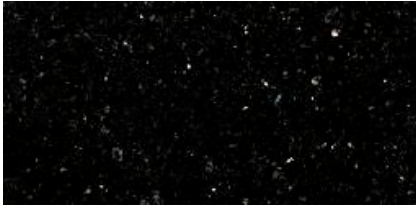
Das Angebot besteht aus:

- Stillfasade mit Kamineinsatz Volcano STh
- Kamineinsatz Erfüllt Normen BimSchv Stufe II
- Stilkamin aus Konglomerat Cristal White und Granit Nero Asoluto

Variante 1: Stilkamin mit Kamineinsatz Volcano STh

Variante 2: Stilkamin mit Kamineinsatz Volcano STh mit Montagematerialien wie: 33 Silca Platten (100 x 60 cm), 1 Stück Rauchrohr, 2 Stück Rauchknie, 1 Stück Wandfutter, 1 Stück Aluflex Rohr Spiro, Verbindungsset zum Luftzufluss vom Außen fi 150 mm, Luftgitter zu wählen: 2 Stück 22 cm x 45 cm zum Kaminhaube, 2 Stück 22 cm x 45 cm zum Sockel Bereich oder 2 Stück Tunnelgitter Gerade 100 cm x 9 zum Kaminhaube, 2 Stück 22 cm x 45 cm zum Sockel Bereich

Steinsorten, Sinter



Granit Star Galaxy



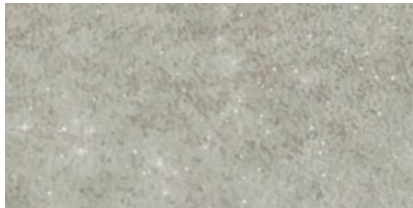
Granit Dark Grey



Marmor Giallo Rena



Granit Nero Assoluto geflammt



Sinter Grigio Oxide



Marmor Crema Marfil



Granit Nero Assoluto



Granit Tan Brown



Sinter Bianco Oxide



Steel Grey

Stein und Quarzit Sorten zu Stilkamine (Seite 23 und 24)



Granit Nero Assoluto



Konglomerat Cristal White

Ansicht für Elementen zur Montage



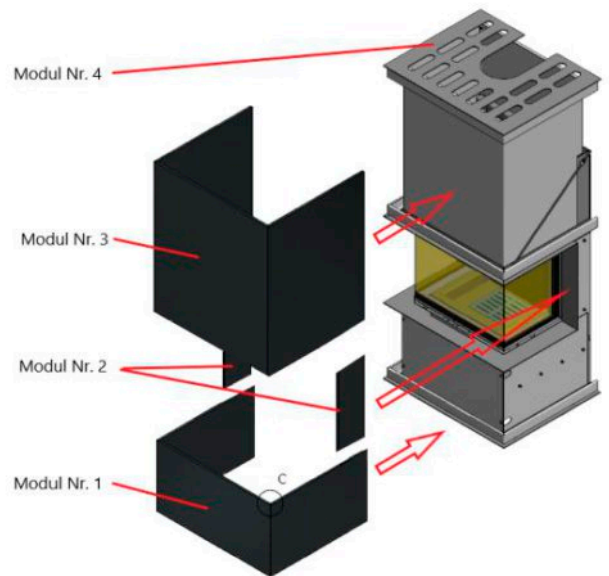
Kaminbausatz Imperial



Kaminbausatz Royal

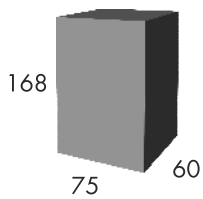


Kaminbausatz Pure

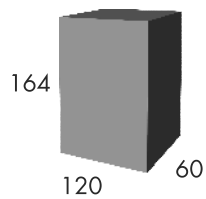


Kaminmodule
zur Kaminanlage mit Keramik

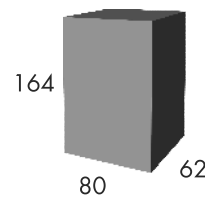
Transportkosten von Kaminbausatz Royal, Pure, Imperial auf 2 Paletten,
Kaminanlage mit Keramik auf 1 Palette, Tube, Tube kurz, Tube Extra auf 4 Paletten – auf Anfrage.
Stilkamin auf 1 Extra Palette 150 x 100 cm und 1 Palette



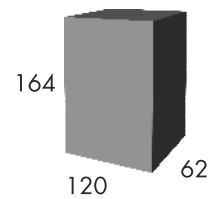
Kaminbausatz Brilliant mit Keramik mit Smart 3XTh



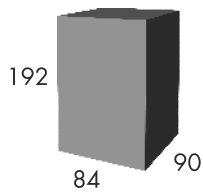
Kaminbausatz Brilliant wide mit Keramik mit Smart 3XTh



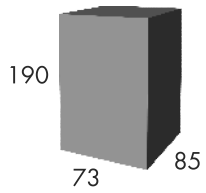
Kaminbausatz Brilliant corner mit Keramik mit Smart 2PXTh/2LXTh



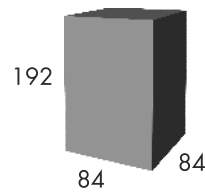
Kaminbausatz Brilliant corner wide mit Keramik mit Smart 2PXTh/2LXTh



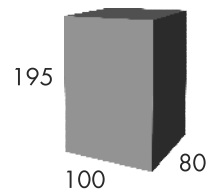
Kaminbausatz „Royal“ mit Kamineinsatz Smart 3PLh



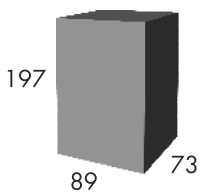
Kaminbausatz „Pure“ mit Kamineinsatz Smart 3PLH



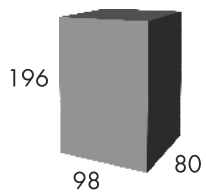
Kaminbausatz „Imperial“ mit Kamineinsatz Smart 2PTh/2LTh



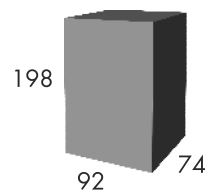
Kaminbausatz „Royal Medium“ mit Smart 3XTh



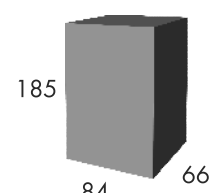
Kaminbausatz „Pure Medium“ mit Smart 3XTh



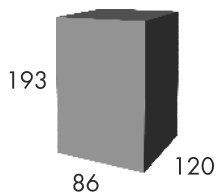
Kaminbausatz „Imperial Medium“ mit breitem Untersims mit 2PXTh/2LXTh



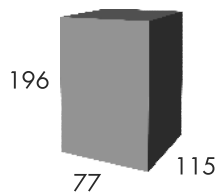
Kaminbausatz „Imperial Medium“ mit schmalem Untersims mit 2PXTh/2LXTh



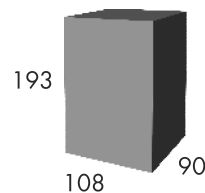
Kaminbausatz Unique mit Smart 2PXT/2LXT.



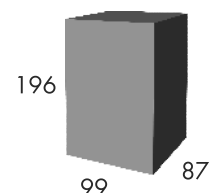
Kaminbausatz „Royal Extra“ mit Kamineinsatz Volcano 3PLUh



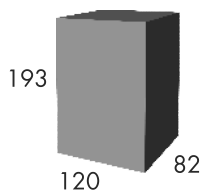
Kaminbausatz „Pure Extra“ mit Kamineinsatz Volcano 3PLUh



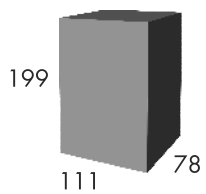
Kaminbausatz „Royal Extra“ mit Kamineinsatz Volcano 3PLh



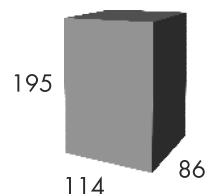
Kaminbausatz „Pure Extra“ mit Kamineinsatz Volcano 3PLh



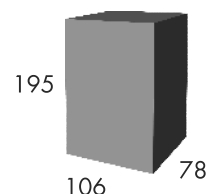
Kaminbausatz „Royal Extra“ mit Kamineinsatz Volcano 3BTh



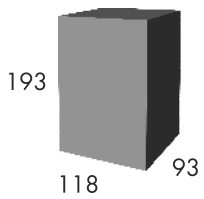
Kaminbausatz „Pure Extra“ mit Volcano 3BTh



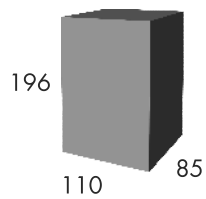
Kaminbausatz „Imperial Extra“ mit breitem Untersims mit Volcano 2PTh-S/2LTh-S



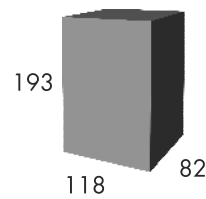
Kaminbausatz „Imperial Extra“ mit schmalem Untersims mit Volcano 2PTh-S/2LTh-S



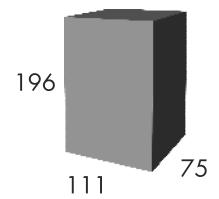
Kaminbausatz „Imperial Extra“
mit breitem Untersims
mit Volcano WPTH12/WLTh12
mit gebogenes Glass



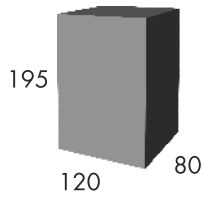
Kaminbausatz „Imperial Extra“
mit schmalem Untersims
mit Volcano WPTH12/WLTh12
mit gebogenes Glass



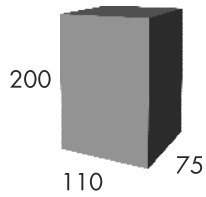
Kaminbausatz "Imperial Extra"
mit breiten Untersims
mit Volcano 2PATH 2LATH



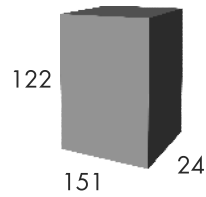
Kaminbausatz "Imperial Extra"
mit schmalen Untersims
mit Volcano 2PATH 2LATH



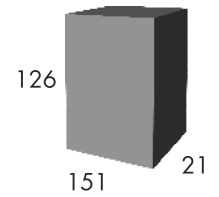
Kaminbausatz „Royal Extra“
mit Volcano 3ATH



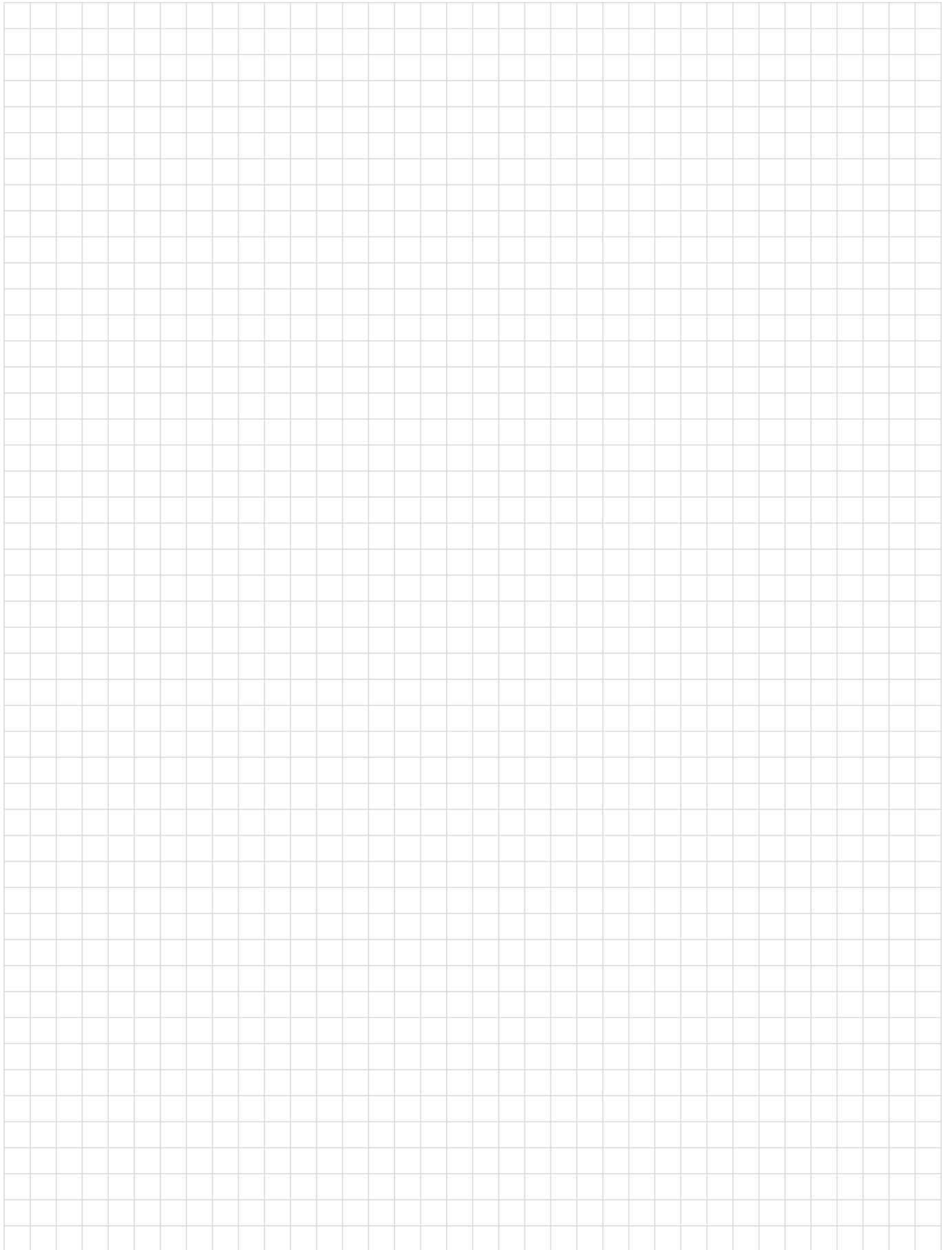
Kaminbausatz „Pure Extra“
mit Volcano 3ATH

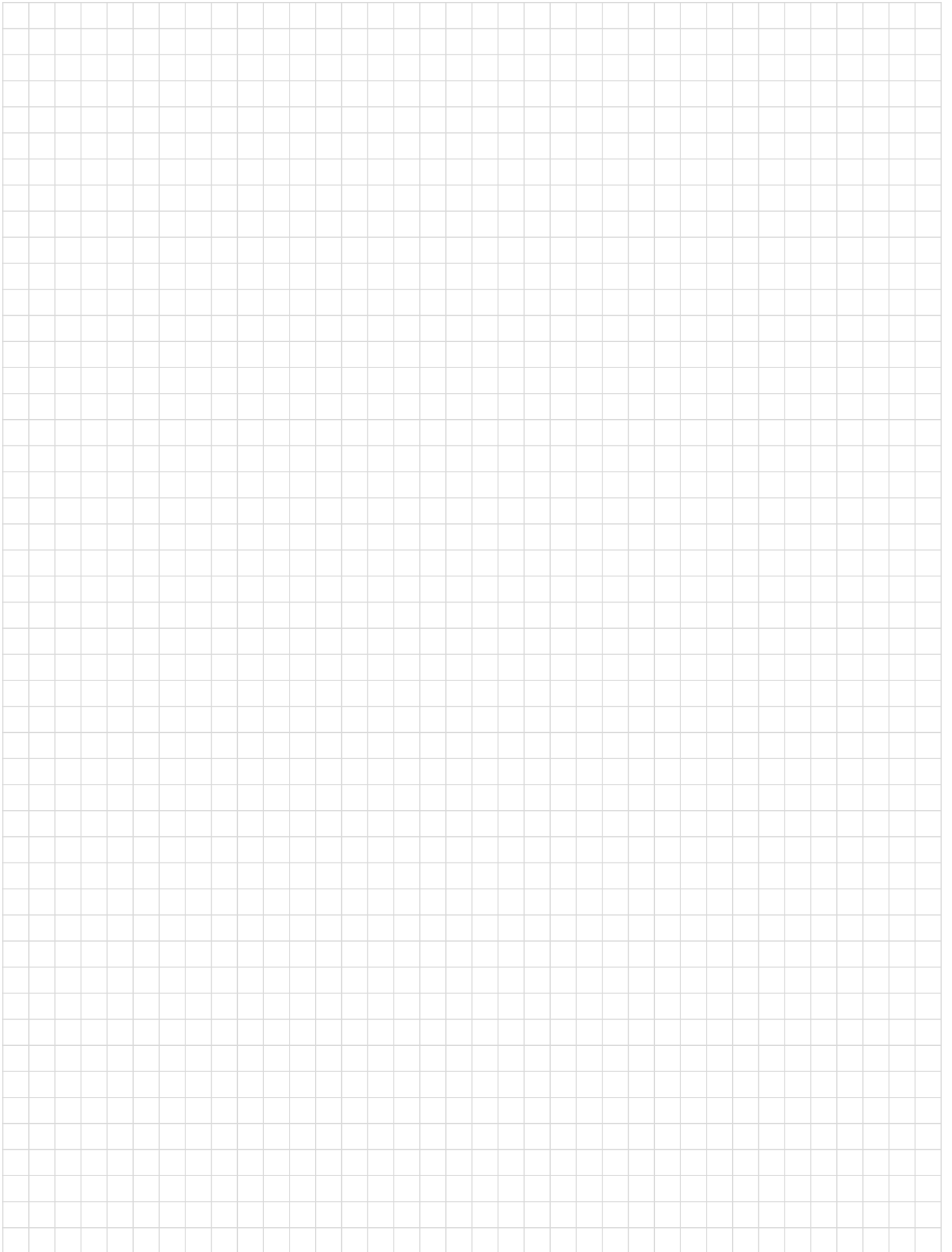


Stilkamin
mit Volcano ST



Stilkamin Majestic
mit Volcano STh







Hajduk Agnieszka i Dariusz Nasińscy
spółka z ograniczoną odpowiedzialnością sp.k.

ul. Kasprzaka 6F
66-400 Gorzów Wlkp.
tel. +48 95 722 54 59
export@hajduk.eu

Unser Vertreter



www.facebook.com/KominkiHajduk

